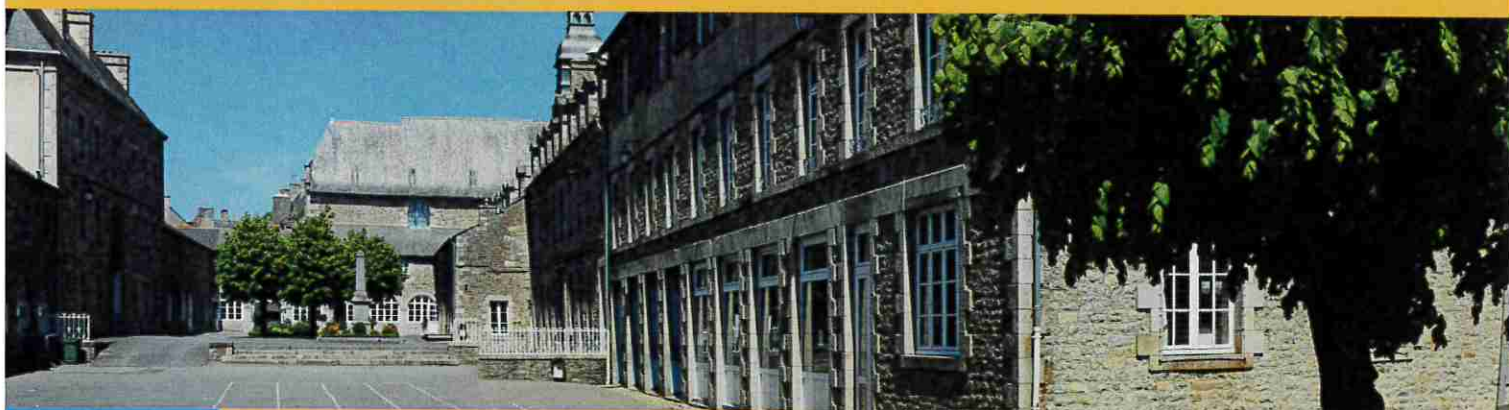


Grandir ensemble - réussir ensemble
au

COLLEGE ROGER VERCEL



JOURNÉE
PORTES OUVERTES
SAMEDI 14 JANVIER 2023
DE 8H30 À 11H45

RENCONTREZ NOTRE EQUIPE
DECOUVREZ NOS PROJETS I

12 RUE DE LÉHON 22110 DINAN

TEL : 02/96/87/17/50

SITE WEB :
WWW.COLLEGE-ROGERVERCEL-DINAN@AC-RENNES.FR



CHAM

CLASSE À HORAIRES AMÉNAGÉS MUSIQUE

Tu entres en 6^{ème} en septembre prochain ?

Tu veux faire de la **musique** pendant tes années collège ?

VIENS NOUS RENCONTRER AVEC TES PARENTS

JOURNÉE PORTES OUVERTES

SAMEDI 14 JANVIER | 8H30-11H45

RÉUNION D'INFORMATION

JEUDI 9 MARS | 18H30

AU COLLÈGE ROGER VERCEL À DINAN

www.college-rogervercel-dinan.ac-rennes.fr

DINAN
AGGLOMÉRATION

SITE DE DINAN
LE KIOSQUE
CONSERVATOIRE À
RAYONNEMENT INTERCOMMUNAL



Les options du cycle 4 (5è, 4è, 3è)*

- Poursuite de la CHAM
- Poursuite des sections sportives
 - Chorale
 - (Latin)
- Langue et civilisation de l'Antiquité
- Langue et civilisation européenne



Le collège est labellisé

- 100% EAC (Éducation Artistique et Culturelle)
- Génération 2024



Des dispositifs d'aide et d'accompagnement*

- Devoirs faits
- Étude de 16h30 à 17h30 le lundi, mardi, jeudi
- ICAPS** - Tremplin bien-être, tremplin méthodologie, tremplin orientation
- PHARE** - Programme ICAPS (lutte contre la sédentarité)
- Programme PHARE (prévention du harcèlement)

Des activités méridiennes*

- Échecs
- Cogito (conversations philosophiques)
- Théâtre
- Jeux de société
- Association sportive ...



Restauration

- Des repas faits sur place par notre équipe de cuisine.
- Deux types de forfaits de demi-pension (tarifs du CD22) :
 - DP5 : 3,10€ par repas (15,50€/semaine).
 - DP4 : 3,40€ par repas (13,60€/semaine).



Le collège
ROGER VERCEL,
c'est aussi :

Nos réussites en quelques chiffres

- 90% de réussite au DNB, supérieur à la moyenne départementale (2022).
- 100 % de réussite au CFG pour les élèves de SEGPA (2022).
- Orientation choisie pour 100% des élèves de 3è.
- Formation PSC1 de tous les élèves en 4è.
- Moins de 1% de redoublement en 2^{nde} sur les 5 dernières années.

Quelques-uns de nos partenaires :

- La Croix Rouge ;
- La Chamaille ;
- Le 5 bis ;
- L'Espace femmes ...



Besoin d'informations ?

Appelez-nous au 02 96 87 17 50

par mail à clg.vercel.dinan@ac-rennes.fr

Journée Portes Ouvertes le 14 janvier 2023 de 8h45 à 11h45



6ème CHAM*

Classe à Horaires Aménagés Musique

- + 1h de pratique instrumentale (Kiosque)
- + 1h de formation musicale (Kiosque)
- + 1h de chant choral (collège)
- + 1 h d'éducation musicale (collège)
- 2h d'allègements horaires en 6ème
- Admission sur entretien (date limite de retour des dossiers le 12 avril 2023)
- Engagement de la 6ème à la 3ème
- Non compatible avec les autres options

6ème Option Théâtre*

+ 1h de théâtre par semaine.

Pratiquer le jeu théâtral, rencontrer un comédien, visiter un théâtre, assister à des spectacles, jouer une pièce...



Engagement à l'année

Compatible avec l'option chorale

6ème Option Chorale*

+ 1h de chorale par semaine

Chanter ensemble (réunit des élèves de la 6ème à la 3ème)

Engagement à l'année

Compatible avec l'une des options suivantes :

LV+, Environnement, Théâtre.

Je rentre en 6ème

au collège **ROGER VERCEL**

en septembre 2023 :

j'ai 26h de cours et je peux

choisir un parcours

supplémentaire parmi ceux -ci :

6ème Sections sportives*

- Kayak : + 3h/semaine, débutants acceptés
- Football féminin : + 4h/semaine, débutantes acceptées
- Natation : +4h/semaine, nageurs confirmés



- Possible de la 6ème à la 3ème

- Non compatible avec les autres options

6ème Option LV+*

+ 1h de Langue Vivante par semaine

Dominante anglais, pratique ludique et essentiellement orale.

+ 3h de découverte de l'allemand

+ 3h de découverte de l'espagnol

Engagement à l'année

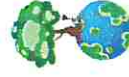
Compatible avec l'option chorale



6ème Option Environnement*

+ 1h d'environnement par semaine.

De l'environnement proche (faune et flore locale) aux enjeux mondiaux.



Engagement à l'année

Compatible avec l'option chorale